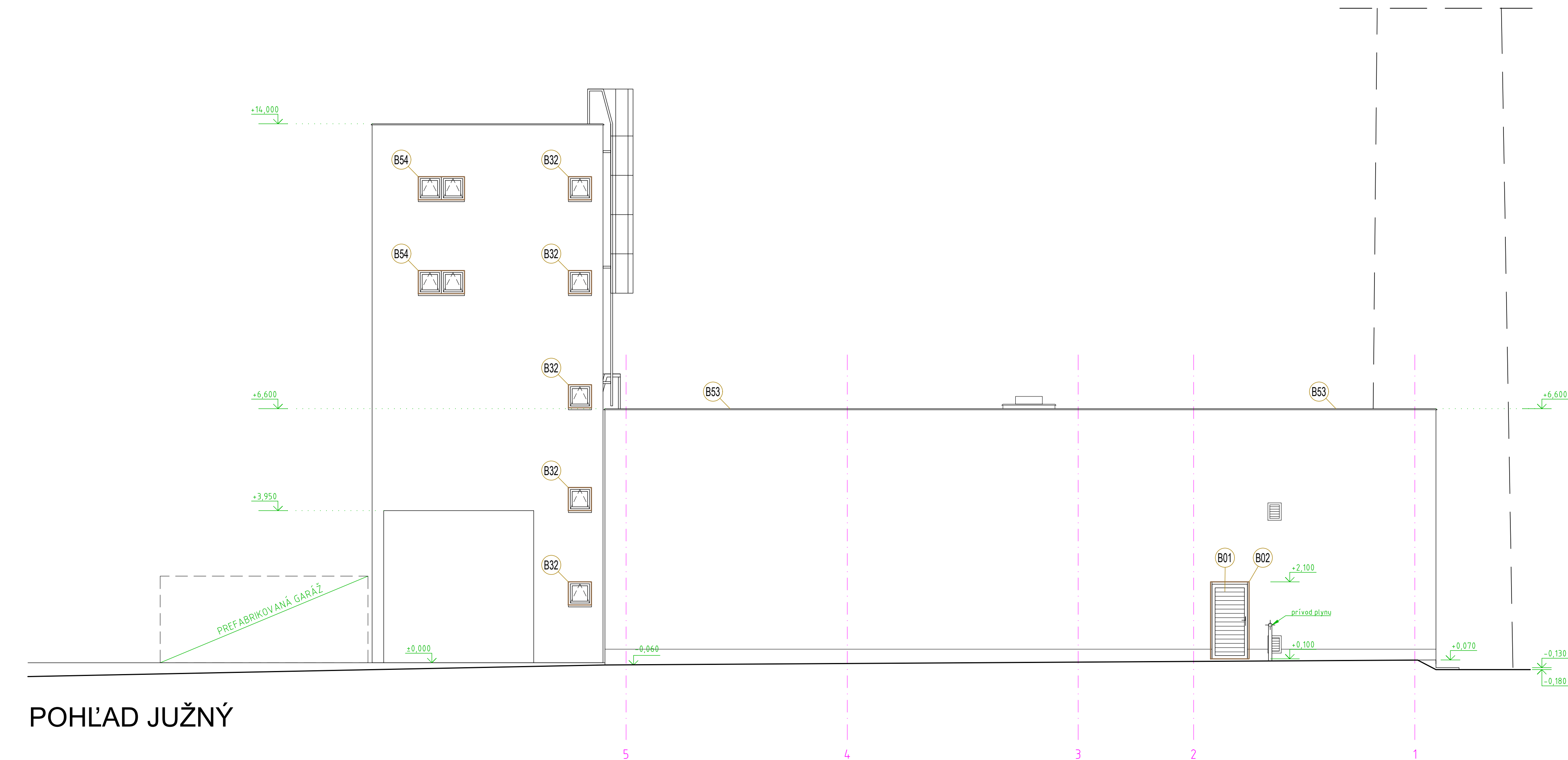


POHĽAD ZÁPADNÝ



POHĽAD JUŽNÝ

POZNÁMKY  
- LEGENDU BÚRACÍCH PRÁČ- POZRI VÝKRES B01

REVÍZNA TABUĽKA :

ČÍS. REV.	DÁTUM	POPIS REVÍZIE

Číslo sady
Autorizácia

± 0,000 = 237,41 m.n.m.

NAZOV STAVBY	TOPOĽČIANKY, CENTRÁLNY LOGISTICKÝ SKLAD REKONŠTRUKCIA TEPELNÉHO HOSPODÁRSTVA		 <b>STAPRING</b> .s. CINTORÍNSKA 9, 81108 BRATISLAVA PREVÁŽADKA: PIASTICKÁ 2, 949 24 NITRA
MIESTO STAVBY	TOPOĽČIANKY, OKRES ZLATÉ MORAVCE, PARC. Č. 3065/28, 3065/27, 3065/31, 3065/30 (LV č. 765)		
STAVEBNÉ OBJEKTY	S001 KOTOLŇA obj.09		
OBJEDNÁVATEĽ	MINISTERSTVO VNÚTRA SLOVENSKEJ REPUBLIKY, PRIBINOVA 2, 812 72 BRATISLAVA		
ZHOTOVITEĽ	STAPRING, s.s., Cintorínska 9, 811 08 BRATISLAVA, prevádz. Piaristická 2, NITRA		DÁTUM: 05.2025
STUPEŇ PROJEKTU	REALIZAČNÝ PROJEKT		ZÁKAZKOVÉ Č.: 25.002
HIP	ING. ARCH. JÁN MEZEJ		MIERKA: 1:75
ZODP. PROJEKTANT	ING. ARCH. JÁN MEZEJ		FORMÁT: 8 x A4
PROJEKTANT	ING. MARCEL MEŇHART		VÝKRES Č.: B04
NAZOV VÝKRESU	BÚRACIE PRÁČE - POHĽAD ZÁPADNÝ A JUŽNÝ		
ČASŤ / PROFESIA	E1.1.1	ARCHITEKTÚRA A STAVEBNÉ RIEŠENIE	